

# SiteTracker

Roll-Out Management

## Die umfassende Projekt- und Roll-Out Management Software

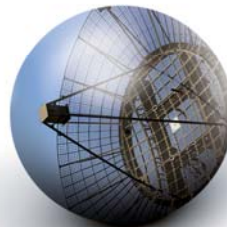
- + Statusüberwachung
- + Standortverwaltung
- + Terminplanung
- + Vorfall- und Störungsverfolgung
- + Material- und Systemverwaltung



**Telekommunikation**  
Telekommunikationsaufbauten



**IT**  
Aufbau von IT-Infrastruktur,  
Soft- und Hardware Roll-Outs



**Sicherheit**  
Grenzsicherungs-Roll-Outs



**Windkraft**  
Aufbau von Windparks

## [Komplexität von Roll-Outs vereinfachen]

- + Auf Knopfdruck Statusübersichten über alle, einzelne oder eine Gruppe von Standorten erhalten.
- + Probleme und Verzögerungen in der „Kurzansicht“ sofort erkennen: auf einen Blick den Projektstatus in Bezug auf den Terminplan in Form von farbigen Fortschrittsbalken sehen (siehe Abbildung rechts).
- + Einmalig Terminplanvorlagen festlegen und per Mausklick mehreren tausend Standorten zuordnen.
- + Keine zeitaufwändigen Korrekturen der Standortterminpläne, da Vorlagenänderungen automatisch übernommen werden.
- + Verzögerungen als „Vorfälle“ eintragen, um den Standortterminplan und den gesamten Roll-Out Zeitplan zu korrigieren.
- + Mit dem Eintrag von „Vorfällen“, unter Angabe von Grund, Dauer und Verursacher, Planänderungen jederzeit nachvollziehbar machen.

## [Frei definierbare Vorlagen und Strukturen]

- + Software selbst individuell konfigurieren statt kostenaufwändigem Customizing durch den Hersteller.
- + Jeden Standort individuell planen: alle Datenfelder für Statusübersichten, Terminpläne und Informationsvorlagen selbst definieren.
- + Anzahl, Anordnung, Gruppierung und Benennung der zu erfassenden Daten frei wählen.
- + Projektspezifische Planungsstrukturen aufsetzen.
- + Beliebige Suchfunktionen einrichten.
- + Strukturen während der Projektlaufzeit aufgrund von neuen Erkenntnissen erweitern und anpassen.

## [Ihre Vorteile auf einen Blick]



**Gleicher Informationsstand für alle Beteiligten**

Mit frei definierbaren Informationsvorlagen können Sie in der zentralen Datenbank beliebige Daten zu den Standorten erheben und verwalten. Alle zu erfassenden Daten sind flexibel in Anzahl, Anordnung, Gruppierung und Benennung.



**Daten austauschen in einer Sprache**

SiteTracker unterstützt umfangreiche Import- und Exportfunktionen über das Excel-Format. Terminpläne können außerdem mit MS Project ausgetauscht werden.



**Mit einem Blick den Status überwachen**

Ihnen als Projektleiter stehen frei definierbare Statusübersichten auf allen Ebenen der Projektstruktur zur Verfügung. Auf einen Blick sehen Sie den aktuellen Fortschritt beliebiger Teile des Projekts auf der Basis von Aktivitäten und Meilensteinen.



**Probleme rechtzeitig erkennen**

Während der Projektdauer können Sie alle negativen Ereignisse standortbezogen in Form von Vorfällen erfassen. Optional verändern die Vorfälle den Terminplan, so dass Sie Probleme sofort erkennen und frühzeitig eingreifen können.



**Standorte auf Landkarten visualisieren**

Bilden Sie Standorte mit geographischem Bezug übersichtlich mit Statuswerten auf Landkarten ab. SiteTracker unterstützt gängige Geo-Formate sowie externe Quellen wie beispielsweise GoogleMaps, Bing, YahooMaps.



**Termine und Aktivitäten übersichtlich planen**

Legen Sie mit SiteTracker Ihre Terminplan-Vorlagen nach Ihren Anforderungen selbst fest. Die Vorlagen können Sie auf beliebige Standorte anwenden. Änderungen in den Vorlagen wirken sich auf Wunsch auf die Terminpläne an den Standorten aus. Standortspezifische Planungen bleiben selbstverständlich erhalten.



**Konfigurationsmanagement inklusive**

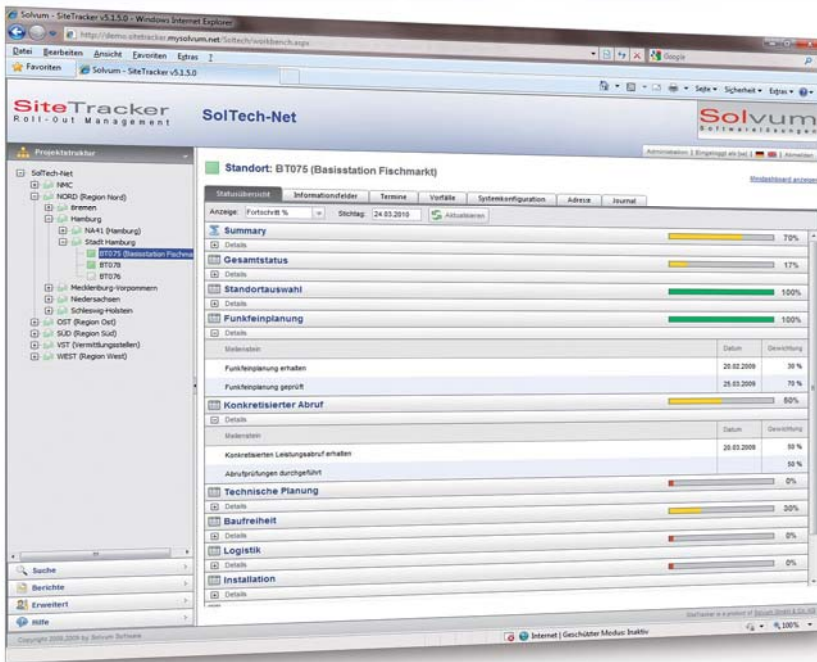
Planen und verfolgen Sie innerhalb der Systemkonfiguration den kompletten Geräteaufbau und die Installationen. Behalten Sie den Aufbaugrad in aggregierten Übersichten im Blick. Datenbasis bilden Teilekatalog sowie Baugruppen- und Systemverwaltung.



**Weltweit zusammenarbeiten**

SiteTracker ist zu 100 Prozent webbasiert. Anwender können unabhängig von ihrem Aufenthaltsort in die Arbeit an ihrem Projekt eingebunden werden. Egal ob vom Büro aus oder von unterwegs während des Aufbaus von Standorten.

Wiederholung gleicher oder ähnlicher Aktivitäten an vielen unterschiedlichen Standorten charakterisieren.



## [Übersichtlich]

+ SiteTracker kann zu jedem Zeitpunkt einen genauen Statusbericht zu jeder (Lebens-) Phase eines Standortes erzeugen.

### Wiederholung identischer oder ähnlicher Aktivitäten

Bei zigfacher Wiederholung von Aktivitäten entsteht bei der Terminplanung ein Komplexitätsgrad, der sich mit klassischen Projektmanagement Anwendungen nur schwer und vor allem sehr unübersichtlich bewältigen lässt. Hier liegt die Stärke von SiteTracker: gleiche oder ähnliche Aktivitäten an vielen unterschiedlichen Standorten übersichtlich und komfortabel zu steuern und zu überwachen. SiteTracker berücksichtigt darüber hinaus Störeinflüsse mit Auswirkung auf die Terminplanung.

### Flexible Strukturen

SiteTracker erlaubt Ihnen Planungsstrukturen aufzusetzen, die exakt den Erfordernissen entsprechen, die typischerweise im Feld gebraucht werden. Das Navigieren innerhalb der Projektstruktur ist dabei so einfach wie das Arbeiten mit dem Microsoft Windows Explorer auf dem PC.

### Lückenlose Überwachung

SiteTracker arbeitet nach einem generischen Konzept, so dass Sie jede Aktivität im Rahmen eines Projekts abbilden können. Die Aktivitäten werden in sogenannten Serviceprogrammen zusammengefasst. Servicepro-

gramme sind Vorlagen bestehend aus Informations- und Terminplankfeldern. Diese Felder sind frei konfigurierbar hinsichtlich Anzahl, Benennung, Datentyp und Gruppierung. Dadurch bietet SiteTracker die Möglichkeit, alle Begebenheiten und Probleme während des Lebenszyklus eines Standortes ständig und lückenlos zu überwachen.

## [Fallbeispiele]

- + Aufbau von Kommunikationsanlagen
- + Aufbau von Grenzsicherungsstationen
- + Aufbau von IT-Infrastruktur, Soft- und Hardware Roll-Outs
- + Aufbau von Windparks

### Projektstrukturen anpassen

Auch nach Beginn eines Projektes sind die aufgesetzten Strukturen veränderbar. Es ist möglich, Serviceprogramme auch während des Projektverlaufs jederzeit den individuellen Bedürfnissen des Projektes anzupassen. Auf diese Art und Weise wächst SiteTracker mit seinen Projekten mit.

### Frühzeitige Problemerkennung

SiteTracker bietet außer der reinen Datenerfassung eine komplette Überwachung des Roll-Out Prozesses. Unter Umständen ist es sinnvoll Unterauftragnehmer in die Datenpflege miteinzubinden, um den Datenbestand immer auf aktuellem Stand zu halten. Dadurch sind eine genaue Überwachung des Fortschritts sowie eine frühzeitige Problemerkennung möglich.

SiteTracker kann zu jedem Zeitpunkt einen genauen Statusbericht zu jeder (Lebens-) Phase eines Standortes erzeugen. Durch das integrierte Störungsmeldungssystem ist gewährleistet, dass Sie auch nach Inbetriebnahme alle Standorte weiter betreuen können.

### Rollenbasierte Rechtevergabe

SiteTracker arbeitet mit einem rollenbasierten Berechtigungskonzept. Jede Rolle – sogar jeder Anwender – kann unterschiedliche Berechtigungen oder Sichtweisen innerhalb des Systems und/oder der Berichte haben. Das hat logischerweise zur Folge, dass Mitarbeiter eines Projektes Zugang zu verschiedenen Daten innerhalb des Systems haben und somit auch der Informationsstand zwischen den Anwendern variiert. Dadurch ist eine zielgerichtete Aussteuerung der Projektinformationen gegeben.





## Merkmale und Funktionen von SiteTracker im Überblick



### Terminpläne

- + Kompatibilität zu MS Project
- + Standortbezogene Terminpläne
- + IST, Basisplan, Prognose
- + Aktivitäten und Meilensteine

### Freie Datenbankstrukturen

- + Beliebige hierarchische Projektstruktur (planerischer Mittelpunkt sind Standorte)
- + Flexible Datenvorlagen zur Erhebung beliebiger relevanter Informationen (Serviceprogramme)

### Störmeldungen

- + Störungen rund um Standorte und Projekte zentral erfassen
- + Optional: Auswirkung auf Terminplan
- + Hervorheben von beeinflussten Meilensteinen
- + Kategorisieren nach Schweregrad und Verantwortlichem
- + Störstatistik
- + Erfassen von Lösungen

### Landkarte

- + Standorte auf Landkarte visualisieren
- + Anzeige des Projektfortschritts
- + Anzeige von detaillierten Standortdaten per Mausklick
- + Individuelle Standortsymbole

### Systemkonfiguration

- + Installierte Bauteile und Geräte zentral erfassen
- + SOLL / IST Vergleich
- + Zentraler Teilekatalog mit Versionierung (Teile, Baugruppen, Systeme)
- + Teiletausch (Update)
- + Teiletausch über Standorte und Unterprojekte hinweg (Kannibalisierung)
- + Installationsphasen
- + Statistik
- + Baugruppen / Systeme
- + Verknüpfung von Aufgaben und Bauteilen für einen transparenten Geräteaufbau

### Aufgabenverwaltung

- + Aufgaben detailliert beschreiben und exakte Listen erstellen
- + Minutengenaue Aufgabenplanung
- + Aufgaben Teams oder Mitarbeitern zuordnen (bspw. per E-Mail)
- + Auf Grundlage der Aufgabenzuordnung eine Ressourcenplanung vornehmen
- + Aktivitäten können über Aufgaben detailliert werden
- + Automatische Benachrichtigungen (z.B. per E-Mail), sobald Aufgaben oder Problemmeldungen neu hinzugefügt werden oder sich deren Inhalte ändern
- + Eintragung in den E-Mail-Verteiler für Projektmitglieder optional

### Statusübersicht / Key Performance Indikatoren

- + Fortschrittsanzeige auf Basis von Terminplänen (konfigurierbar)
- + KPI (Termine, Störungen, Systemkonfiguration, uvm.)

### Berichtswesen

- + Diverse Standardberichte im Lieferumfang
- + Berichtsassistent für projektspezifische tabellarische Berichte
- + Grafische Berichte über MS Reporting Services

### Schnittstellen

- + Datenimport/-export über Excel
- + Excel-Importdateien an SiteTracker per E-Mail senden
- + Datenaustausch mit MS Project

### Sonstiges

- + Weltweit verfügbar
- + Mehrsprachig (online umschaltbar)
- + Sicher (SSL-Verschlüsselung, Sicherheitsrichtlinien, Berechtigungskonzept)
- + Seit vielen Jahren in der Praxis bewährt.



Direkt – persönlich – individuell

Lernen Sie im Rahmen einer Live- oder Online-Präsentation SiteTracker näher kennen. Vereinbaren Sie mit uns Ihren Wunschtermin.

**Tip!**

SiteTracker schnell erklärt:  
video jetzt anschauen auf  
[www.rollout-software.com](http://www.rollout-software.com)

Telefon: +49 (0)7544 – 95 1 95-30  
E-Mail: [info@rollout-software.com](mailto:info@rollout-software.com)  
Internet: [www.rollout-software.com](http://www.rollout-software.com)

# SiteTracker

Roll-Out Management

Roll-Outs übersichtlich managen

